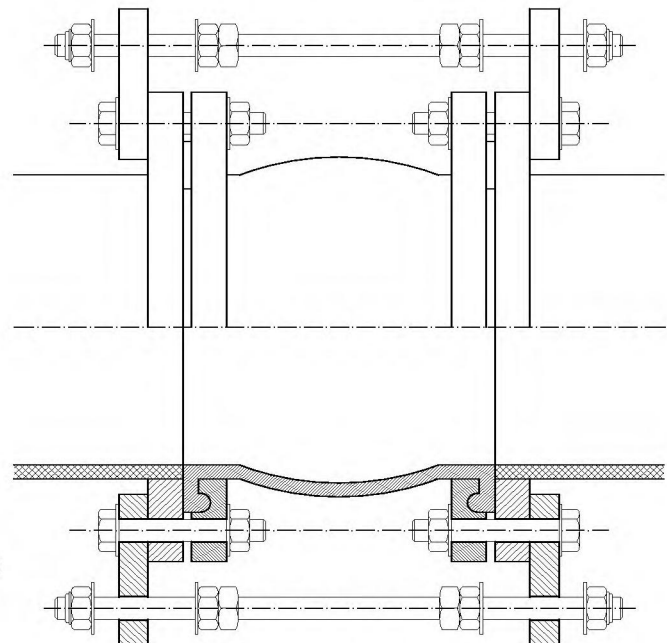


**SERIE - 41**  
MANGUITOS ELÁSTICOS



BULONES DE SEGURIDAD



Para el correcto funcionamiento de los manguitos, deben colocarse bulones de seguridad de acuerdo a las siguientes tablas.

**Nº DE BULONES POR MANGUITO SEGÚN SU PN**

DN	40	50	65	80	100	125	150	200	250	300	350	400	450	500	600
PN10	-	-	-	-	-	-	-	4	4	4	4	4	4	4	4
PN16	2	2	2	2	2	2	2	2	2	4	4	4	4	4	4

**Nº DE BULONES POR MANGUITO SEGÚN SU PRESIÓN DE TRABAJO**

DN	700	800	900	1000	1100	1200	1300	1400	1500	1600	1800
4 BULONES	7 BAR	6BAR	6BAR	6BAR	6BAR	6BAR	5 BAR	5 BAR	4 BAR	4 BAR	3 BAR
6 BULONES	-	-	-	-	-	-	6 BAR	6 BAR	6 BAR	6 BAR	6 BAR

